

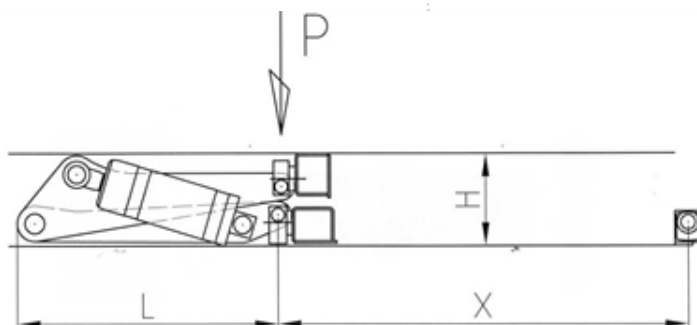
# COMPAS

## COMPAS POUR BIBENNE ET TRIBENNE



### POINTS FORTS

- > **LE MEILLEUR COMPROMIS**  
puissance/masse/vitesse
- > **UNE HAUTEUR DE MONTAGE RÉDUITE** qui permet de baisser le centre de gravité et améliorer la stabilité
- > **UN ANGLE DE BENNAGE IMPORTANT**
- > **INTÉGRATION OPTIMISÉE**  
par sa faible longueur
- > **CONSTRUCTION DE HAUTE QUALITÉ** reprise des alésages sur machine-outil, axes sur coussinets
- > **VÉRIN** conçu et réalisé dans l'usine de fabrication Marrel
- > **COMPAS PRÉ-TUYAUTÉ**  
équipé d'un maintien de la charge en position



Type de compas	PTC véhicule	P à 350 bar	L	H	Larg.	Masse compas	Vol. huile	X	Angle de bennage		
									Arrière	Latéral	
TRI 100/345	10T 2 ESSIEUX	8 000	900	340	370	120	3	1260	60	48	standard
								1360	55		
								1460	51		
								1560	47		
								1660	44		
TRI 125/465	15T 2 ESSIEUX	11 000	1 120	370	400	215	6	1615	59	48	standard
								1715	55		
								1815	52		
								1915	49		
								2015	46		
TRI 150/465	19T 2 ESSIEUX	16 000	1 120	400	400	290	8	1615	59	48	standard
								1715	55		
								1815	52		
								1915	49		
								2015	46		
TRI 200/420	26T 3 ESSIEUX	24 300	1 180	410	460	426	13	1790	57	48	standard
								1890	53		
								1990	50		
								2090	48		
								2190	45		
TRI 200/615	32T 4 ESSIEUX	29 500	1 450	480	460	550	19	2300	56	48	standard
								2400	54		
								2500	52		
								2600	49		
								2700	47		

Les valeurs et croquis indiqués ne sont pas contractuels. Nous nous donnons le droit de les modifier sans préavis.  
Les techniciens de Marrel sont à votre service pour vous préconiser le meilleur choix pour votre application

FICHECOMPASBIBENNETRIBENNE/052021/OFRR

COMPAS BIBENNE/TRIBENNE

+33 (0)4 77 36 28 28  
42 avenue de Saint-Étienne – BP70056  
42161 Andrézieux-Bouthéon cedex

in f @marrelsas

  
**MARREL**  
FASSI GROUP

MARREL.com