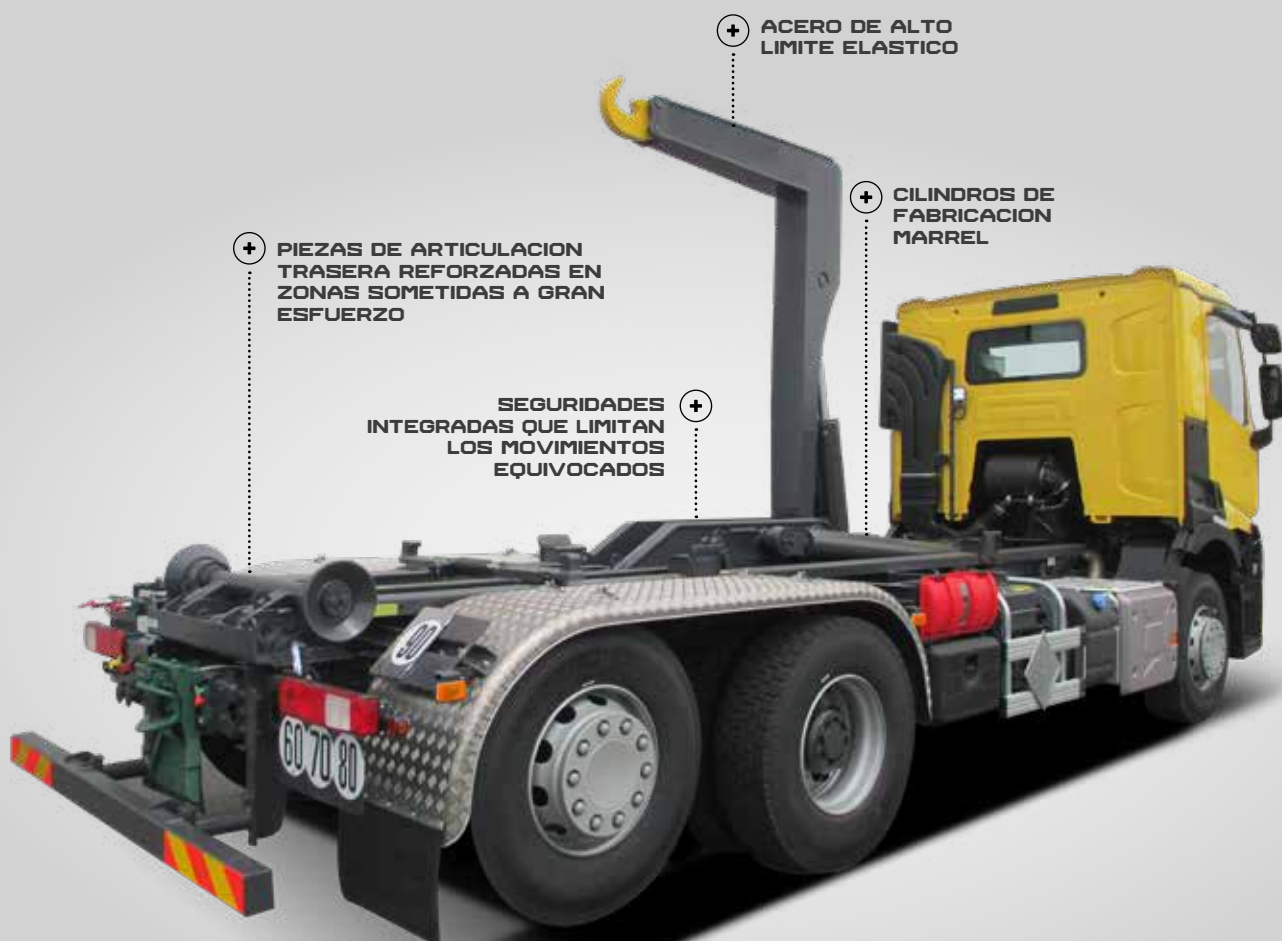


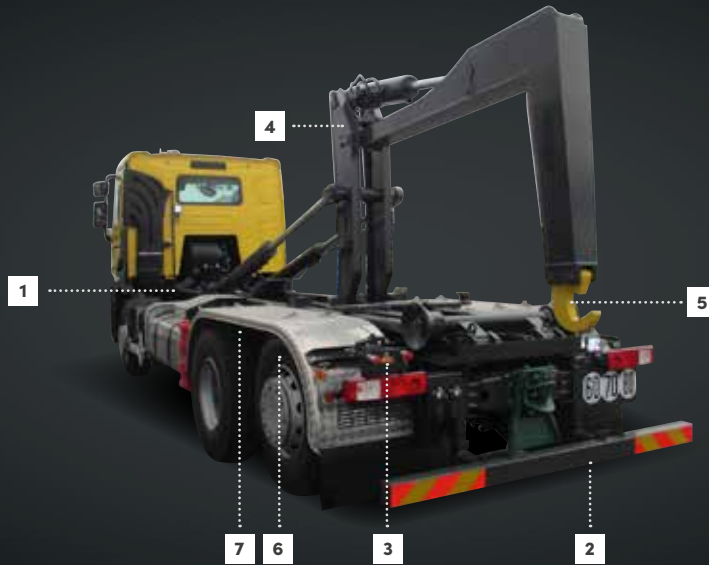
ALBA20



PUNTOS FUERTES

- > **OPTIMIZACION Y REDUCCION DEL ANGULO DE CARGA**
- > **EXCELENTE RELACION PESO / POTENCIA**
- > **ENGANCHE POR DEBAJO** del nivel del suelo y capacidad de arranque inigualable
- > **ALTURA OPTIMIZADA** del equipo completo
- > **EXCELENTE VISIBILIDAD** del gancho durante el enganche
- > **AMORTIGUADOR DE FIN DE CARRERA** integrado en los cilindros del brazo

ALBA20



LAS OPCIONES



1 Bloqueo hidráulico delantero



2 Barra antiempotramiento PANTO, retráctil o fija



3 Enchufes rápidos para conexiones hidráulicas (grúas - volquetes, ...)



4 Velocidad rápida



5 Gancho con seguro mecánico o neumático



6 Estabilización mediante bloqueo de balastos





7 Piezas de fijación para los diferentes tipos de chasis

Otras opciones disponibles para una configuración personalizada

FICHEPRODUIT/ALBA20/042021/100ES — ohistudio (.fr)

DATOS TÉCNICOS

Para chasis de PMA desde 26T	A50	A53	A56
 Longitud mín del contenedor (mm)	5300	5600	5900
Longitud máx del contenedor (mm)	6200	6600	6900
Contenedor con BAE* fija	5400	5700	6000
 Peso (Kg)	2330	2400	2500

A expensas de modificaciones técnicas, datos no contractuales

*Barra antiempotramiento

+33 (0)4 77 36 28 28
42 avenue de Saint-Étienne – BP70056
42161 Andrézieux-Bouthéon cedex
FRANCE

 @marrelsas


MARREL
FASSI GROUP

AMPLIROLL® HIGH

MARREL.COM