

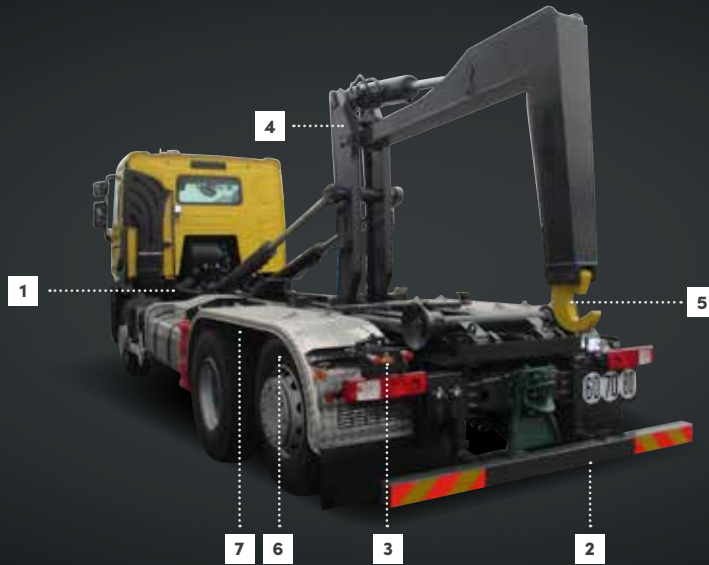
ALBA20



HAUPT-MERKMALE

- > **OPTIMIERTER UND NIEDRIGER BELADUNGSWINKEL**
- > **UNTERFLUR-VERLADUNG** und ausgezeichnete Aufnahmekapazität
- > **AUSGEZEICHNETE SICHT** auf den Haken bei der Aufnahme
- > **AUSGEZEICHNETES VERHÄLTNISS VON GEWICHT UND LEISTUNG**
- > **OPTIMIERTE GERÄTEHÖHE**
- > **INTEGRIERTER ÖLDAMPFER** zur Endlagendämpfung in den Hauptzylindern

ALBA20



OPTIONEN



Hydraulische Behälterverriegelung vorn



Unterfahrerschutz hydraulisch ausfahrbar



Gerät vorbereitet für hydraulische Zusatzverbraucher, wie z.B.: Ladekran, Kipphanhänger, etc



Schnellgang (nur zum Abladen leerer Behälter)



Aufnahmehaken mit mechanischer oder pneumatischer Fallsicherung



Hydraulische Federabstützung



Befestigungsteile passend für die meisten Fahrgestelltypen

Andere Optionen für individuelle Konfiguration verfügbar

FICHEPRODUIT/ALBA20/042021/0DE — ofi.studio (fr)

TECHNISCHE DATEN

Für Fahrgestelle zGG 26 T		A50	A53	A56
	Behälterlänge min. * (mm)	5 300	5 600	5 900
	Behälterlänge max. (mm)	6 200	6 600	6 900
	Behälter mit festem UFS (mm)	5 400	5 700	6 000
	Eigengewicht (kg)	2 330	2 400	2 500

Technische Änderungen vorbehalten, Daten ohne Gewähr

* Mögliche Behälterlängen sind individuell abzuklären

AMPLIROLL® HIGH

+33 (0)4 77 36 28 28
42 avenue de Saint-Étienne – BP70056
42161 Andrézieux-Bouthéon cedex
FRANCE

@marrelsas

MARREL
FASSI GROUP

MARREL.COM