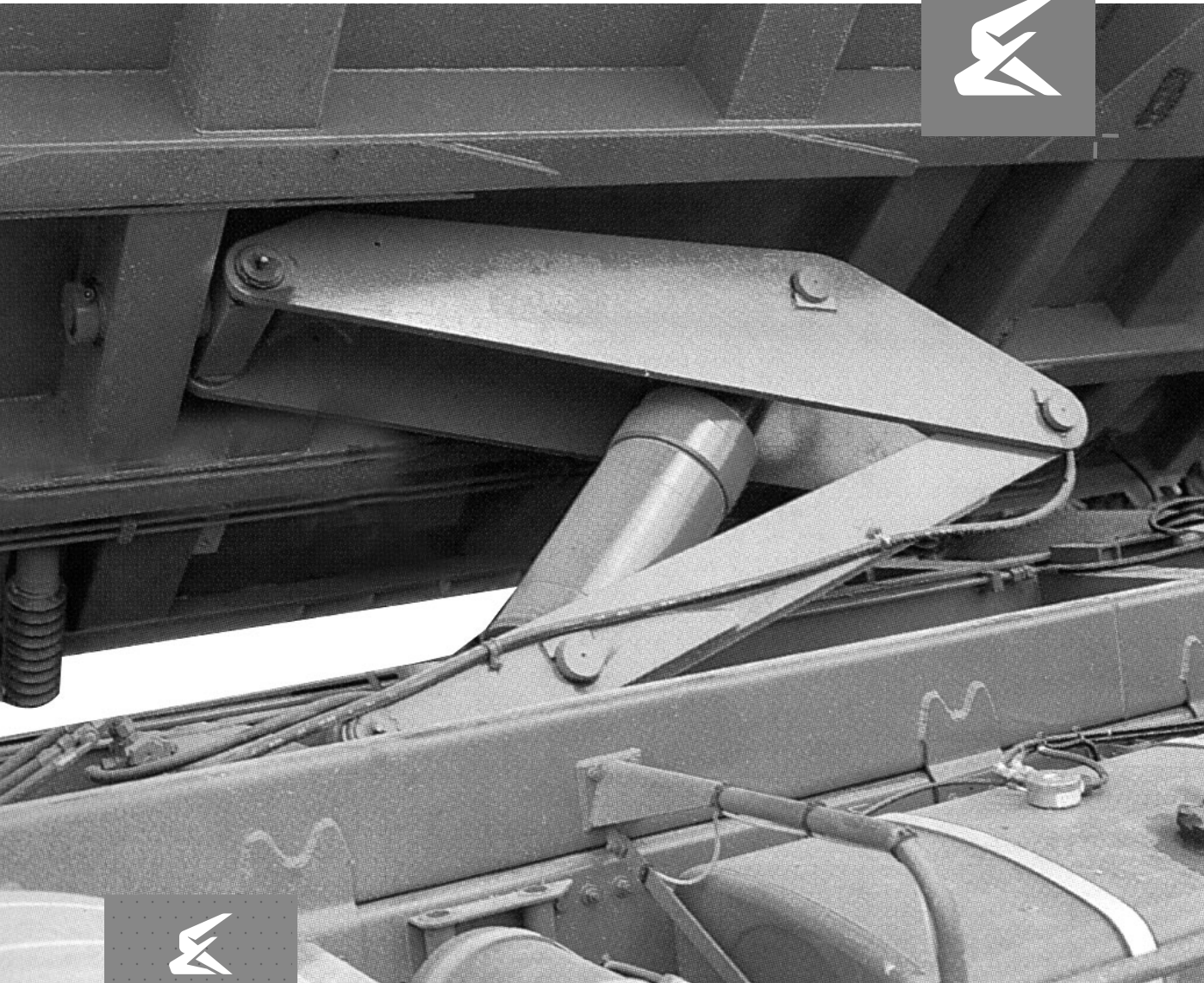


SCHEREN- KIPPMECHANIK

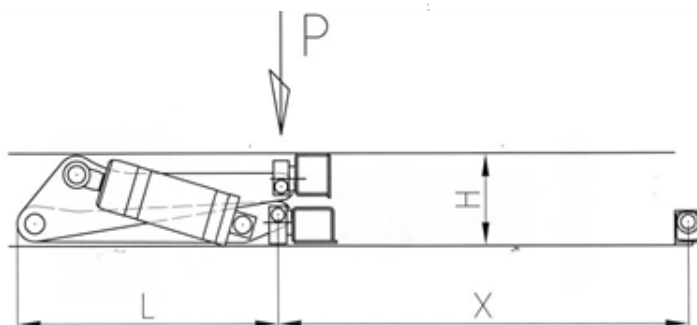
ZWEI- UND
DREISEITEN-KIPPER



HAUPT- MERKMALE

- > **DER BESTE KOMPROMISSE**
Leistung / Masse / Geschwindigkeit
- > **EINE REDUZIERTE MONTAGEHÖHE** führen zu niedrigem Schwerpunkt und bessere Kippstabilität
- > **GRÖßERER KIPPWINKEL**
- > **OPTIMIERTE INTEGRATION**
durch seine kurze Einbaulänge
- > **HOHE FERTIGUNGSQUALITÄT**
Maschinengedrehte Lagerungen und Achsen auf Buchsen
- > **EIGENE HYDRAULIK-ZYLINDERFERTIGUNG**
- > **WERKS MONTIERTE KIPPMECHANIK**
Leitungen mit Schlauchbruchventil

SCHEREN-KIPPSYSTEMEN
FÜR ZWEI- UND DREISEITEN-KIPPER



Referenz	zGG	Arbeitsdruck 350 bar	L	H	Breite	Masse	Ölvolumen	X	Kippwinkel		
									Hinten	Seitlich	
TRI 100/345	10T 2 Achsen	8 000	900	340	370	120	3	1260	60	48	standard
								1360	55		
								1460	51		
								1560	47		
								1660	44		
TRI 125/465	15T 2 Achsen	11 000	1 120	370	400	215	6	1615	59	48	standard
								1715	55		
								1815	52		
								1915	49		
								2015	46		
TRI 150/465	19T 2 Achsen	16 000	1 120	400	400	290	8	1615	59	48	standard
								1715	55		
								1815	52		
								1915	49		
								2015	46		
TRI 200/420	26T 3 Achsen	24 300	1 180	410	460	426	13	1790	57	48	standard
								1890	53		
								1990	50		
								2090	48		
								2190	45		
TRI 200/615	32T 4 Achsen	29 500	1 450	480	460	550	19	2300	56	48	standard
								2400	54		
								2500	52		
								2600	49		
								2700	47		

FICHECOMPASBIBENNETRIBENNE/062021/ODE

SCHEREN-KIPPSYSTEMEN
FÜR ZWEI- UND DREISEITEN-KIPPER

Die angegebenen Werte und Skizzen sind unverbindlich. Wir geben uns das Recht, sie ohne vorherige Ankündigung zu ändern.
Die Techniker von Marrel stehen Ihnen zur Verfügung, um Ihnen die beste Wahl für Ihre Anwendung zu empfehlen.

+33 (0)4 77 36 28 28
42 avenue de Saint-Étienne – BP70056
42161 Andrézieux-Bouthéon cedex – France

in f @marrelsas