

MULTIBENNE MB18



LES +

- > **TÉLESCOPES** à commande indépendante et simultanée
- > **BÉQUILLES ET BARRE ANTI-ENCASTREMENT INTÉGRÉES**
- > **TRAITEMENT ANTI-CORROSION** grenailage des composants chaudronnés
- > **PLATELAGE AVANT PAR BACS MODULABLES**
- > **CALAGE LATÉRAL ET AVANT** du caisson
- > **CHAÎNES DE LEVAGE HOMOLOGUÉES** et émerillons avec linguet de sécurité



OPTIONS



1 Commandes disponibles : radiocommande



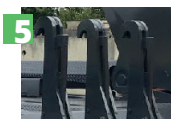
2 Multibenne sur berce



3 Béquilles à rouleur ou patins pivotants



4 Vitesse rapide



5 Palonnier arrière avec 1 ou 2 crochets



6 Chaînes arrière pour bennage amélioré



7 Lots de fixations dédiés aux différents types de châssis

DONNÉES TECHNIQUES

		FIXE - ENTRETOISE	TELESCOPIQUE
		MB18 XL XLAE	MB18 XLT
Capacité de levage : Caisson posé au sol			
Dépendant du rayon de chargement	2 600 mm	18 000 kg	18 000 kg
	3 100 mm	18 000 kg	18 000 kg
	3 200 mm		15 700 kg
	3 825 mm		13 000 kg
Poids		3 100 kg	3 450 kg
Largeur des caissons (Centreurs réglables)		2 030 mm	

Sous réserve de modifications techniques, données non contractuelles