



# TIJERA

## BILATERAL O TRILATERAL



## LAS VENTAJAS

### RENDIMIENTO

Potencia de elevación inigualable asegurando un funcionamiento suave y seguro

Dimensiones reducidas para una fácil integración en espacios reducidos.

### DISEÑO

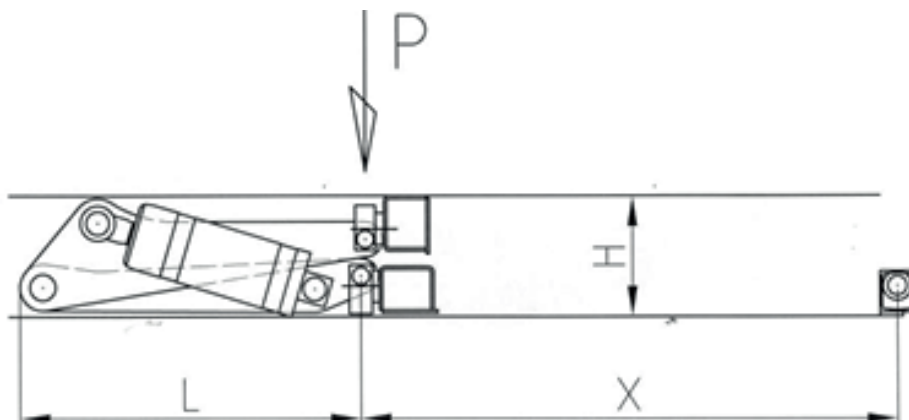
Estructura optimizada que combina eficacia y estética.

### INTERFAZ VERSÁTIL

Fácil de adaptar a diferentes configuraciones de vehículos.

### ROBUSTEZ

Uso de acero de alto límite elástico



TIPO DE TIJERA	PMA VEHÍCULO	Potencia de elevación a 350bar (T)	L (mm)	H (mm)	Ancho (mm)	Peso (Kg)	Vol.aceite (L)	X (mm)	Ángulo de volcado	
									Posterior	Lateral
<b>TIJERA TRILATERALES 3W 32 T 200/615</b>										
3W 200/615	32T 4 EJES	28 500	1 500	480	460	550	19	2 250	57	48
								2 350	54	
								2 450	52	
								2 550	50	
								2 650	48	
<b>TIJERA TRILATERALES 3W 26 T 200/420</b>										
3W 200/420	26T 3 EJES	24 200	1 245	380	465	450	13	1 790	58	48
								1 890	55	
								1 990	52	
								2 090	49	
								2 190	47	
<b>TIJERA TRILATERALES 3W 19 T 150/410</b>										
3W 150/410	19T 2 EJES	15 850	1 185	365	395	275	7	1 615	57	48
								1 715	54	
								1 815	51	
								1 915	48	
								2 015	45	

Los valores y croquis indicados no son contractuales. Nos damos el derecho de modificarlos sin previo aviso.  
Los técnicos de Marrel están a su servicio para recomendarle la mejor opción para su aplicación